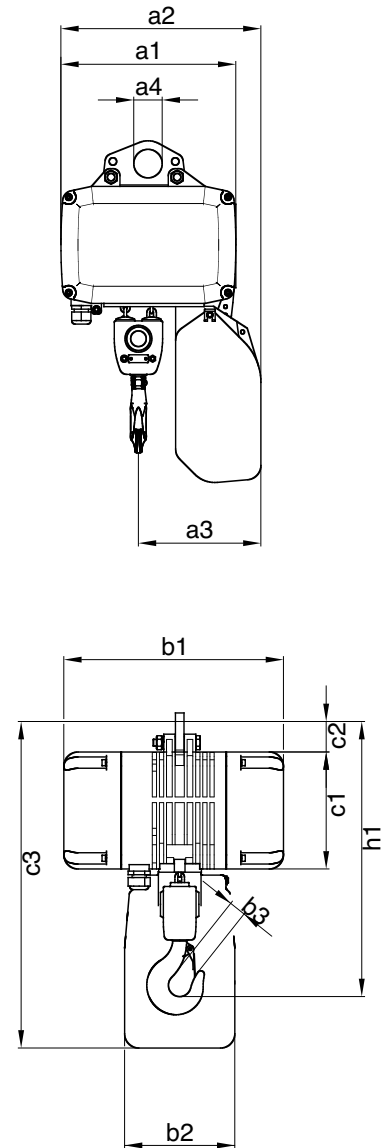


Informazione tecniche

Gruppo ISO (FEM)	M3 (1Bm) 150 e/h FM 25%	M4 (1Am) 180 e/h FM 30%	M5 (2m) 240 e/h FM 40%	M6 (3m) 300 e/h FM 50%	M7 (4m) 360 e/h FM 60%	Velocità di sollevamento [m/min]	Potenza paranco (M3) [kW]	3 x 400V 50Hz (M3) [A]	N° tiri	Peso per 3m di alzata [kg]
Modello	Portata [kg]									
TS 250/1 S	250	200	160	125	100	8	0.36	1.3	1	19
TS 250/1 SD	250	200	160	125	100	8/2	0.36/0.09	2.7/3.0	1	22
TS 250/1 SH	160	125	100	100	100	12.5/3	0.36/0.09	2.7/3.0	1	22
TS 250/1 SS	100	100	100	100	100	20/5	0.36/0.09	2.7/3.0	1	22
TS 250/2 S	500	400	320	250	200	4	0.36	1.3	2	22.5
TS 250/2 SD	500	400	320	250	200	4/1	0.36/0.09	2.7/3.0	2	23
TS 250/2 SH	320	250	200	160	125	6.25/1.5	0.36/0.09	2.7/3.0	2	23
TS 500/1 S	500	400	320	250	200	8	0.72	2.1	1	20
TS 500/1 SD	500	400	320	250	200	8/2	0.72/0.18	2.9/3.0	1	22.5
TS 500/1 SH	320	250	200	160	125	12.5/3	0.72/0.18	2.9/3.0	1	22.5
TS 500/1 SS	200	160	125	100	100	20/5	0.72/0.18	2.9/3.0	1	22.5
TS 500/2 S	1'000	800	630	500	400	4	0.72	2.1	2	24.5
TS 500/2 SD	1'000	800	630	500	400	4/1	0.72/0.18	2.9/3.0	2	25
TS 500/2 SH	630	500	400	320	250	6.25/1.5	0.72/0.18	2.9/3.0	2	25
TS 1000/1 S	1'000	800	630	500	400	8	1.45	3.7	1	45
TS 1000/1 SD	1'000	800	630	500	400	8/2	1.45/0.36	4.0/2.8	1	46
TS 1000/1 SH	500	400	320	250	200	16/4	1.45/0.36	5.8/2.6	1	48
TS 1000/2 S	2'000	1'600	1'250	1'000	800	4	1.45	3.7	2	50
TS 1000/2 SD	2'000	1'600	1'250	1'000	800	4/1	1.45/0.36	4.0/2.8	2	51
TS 1000/2 SH	1'000	800	630	500	400	8/2	1.45/0.36	5.8/2.6	2	53
TS 1600/1 S	1'600	1'250	1'000	800	630	8	2.44	6.0	1	63
TS 1600/1 SD	1'600	1'250	1'000	800	630	8/2	2.44/0.61	6.6/4.2	1	65
TS 1600/1 SH	1'000	800	630	500	400	12.5/3	2.39/0.58	6.6/4.2	1	65
TS 1600/2 S	3'200	2'500	2'000	1'600	1'250	4	2.44	6.0	2	73
TS 1600/2 SD	3'200	2'500	2'000	1'600	1'250	4/1	2.44/0.61	6.6/4.2	2	75
TS 1600/2 SH	2'000	1'600	1'250	1'000	800	6.25/1.5	2.39/0.58	6.6/4.2	2	75
TS 2000/1 S	2'000	1'600	1'250	1'000	800	8	3.05	7.3	1	65
TS 2000/1 SD	2'000	1'600	1'250	1'000	800	8/2	3.05/0.77	8.0/4.5	1	67
TS 2000/1 SH	1'250	1'000	800	630	500	12.5/3	2.98/0.72	8.0/4.5	1	67
TS 2000/2 S	4'000	3'200	2'500	2'000	1'600	4	3.05	7.3	2	76
TS 2000/2 SD	4'000	3'200	2'500	2'000	1'600	4/1	3.05/0.77	8.0/4.5	2	78
TS 2000/2 SH	2'500	2'000	1'600	1'250	1'000	6.25/1.5	2.98/0.72	8.0/4.5	2	78
TS 2500/1 S	2'500	2'000	1'600	1'250	1'000	6.4	3.05	7.7	1	65
TS 2500/1 SD	2'500	2'000	1'600	1'250	1'000	6.4/1.6	3.05/0.77	8.2/4.4	1	67
TS 2500/1 SH	1'600	1'250	1'000	800	630	10/2.5	3.05/0.77	8.2/4.4	1	67
TS 2500/2 S	5'000	4'000	3'200	2'500	2'000	3.2	3.05	7.7	2	76
TS 2500/2 SD	5'000	4'000	3'200	2'500	2'000	3.2/0.8	3.05/0.77	8.2/4.4	2	78
TS 2500/2 SH	3'200	2'500	2'000	1'600	1'250	5/1.25	3.05/0.77	8.2/4.4	2	78

S= una velocità, SD= due velocità, SH= alta velocità, SS= velocità massima



Standard: alzata m 3, cavopulsantiera m 1,8
TS 250/500 e TS 10000 : Sospensione con anello e gancio. TS 1600/2000/2500 : Senza sistema di sospensione.

Opzione: Alzata / cavo pulsantiera supplementare (fino a m 120).
TS 250/500 e TS 1000: Sospensione con gancio, TS 1600/2000/2500: sospensione con anello o gancio; Sistemi di sospensione per carrelli.

- Bassa tensione di comando di sicurezza: 42V con comande marcia / arresto.
- Fine corsa elettrico alto e basso.
- Limitatore di sovraccarico a frizione di alta resistenza. (senza amianto)
- Ingranaggio di acciaio trattato funzionante in bagno di lubrificante.
- Freno a disco molto resistente.
- Catena di sollevamento secondo DIN 5684, galvanizzata, temprata.
- Gancio di carica secondo DIN 15401.
- Protezione IP 55 secondo DIN 40050.
- Isolamento elettrico: F.

Dimensione

Modello	a1 [mm]	a2 [mm]	a3 [mm]	a4 [mm]	b1 [mm]	b2 [mm]	b3 [mm]	c1 [mm]	c2 [mm]	c3 [mm]	h1 [mm]
TS 250/1	246	281	146	40	309	155	22	164	53	398	369
TS 250/2	246	281	164	40	309	155	22	164	53	398	408
TS 500/1	246	281	146	40	309	155	22	164	53	398	377
TS 500/2	246	281	169	40	309	155	22	164	53	398	417
TS 1000/1	321	367	190	52	367	180	32	214	69	565	482
TS 1000/2	321	367	224	52	367	180	32	214	69	565	556
TS 1600/1	345	424	220	75	389	180	37	230	135	646	608
TS 1600/2	345	424	263	75	389	180	37	230	135	646	690
TS 2000/1	345	424	220	75	389	180	37	230	135	646	608
TS 2000/2	345	424	263	75	389	180	37	230	135	646	690
TS 2500/1	345	424	220	75	389	180	37	230	135	646	608
TS 2500/2	345	424	263	75	389	180	37	230	135	646	690

Informazione tecniche

Gruppo	M3 (1Bm)	M4 (1Am)	M5 (2m)	M6 (3m)	M7 (4m)	Velocità	Potenza	3 x 400V	Peso
ISO (FEM)	150 e/h FM 25%	180 e/h FM 30%	240 e/h FM 40%	300 e/h FM 50%	360 e/h FM 60%		(M3)	50Hz (M3)	
Modello	Capacità [kg]					[m/min]	[kW]	[A]	[kg]
CORSO™ TSP 50	1'000	800	630	630	500	-	-	-	7.5
CORSO™ TSE 50/S	1'000	800	630	630	500	12	0.25	0.8	27
CORSO™ TSE 50/SD	1'000	800	630	630	500	12/4	0.15/0.045	0.65/0.75	27
CORSO™ TSE 50/SH	800	800	630	630	500	20/6	0.15/0.045	0.65/0.75	27
CORSO™ TSP 150	2'000	2'000	1'600	1'600	1'250	-	-	-	13.5
CORSO™ TSE 150/S	2'000	2'000	1'600	1'600	1'250	12	0.25	0.8	31
CORSO™ TSE 150/SD	2'000	2'000	1'600	1'600	1'250	12/4	0.15/0.045	0.65/0.75	31
CORSO™ TSE 150/SH	1'600	1'600	1'600	1'600	1'250	20/6	0.15/0.045	0.65/0.75	31
CORSO™ TSP 300	4'000	4'000	3'200	2'500	2'500	-	-	-	27.5
CORSO™ TSE 300/S	4'000	4'000	3'200	2'500	2'500	12	0.25	0.8	50
CORSO™ TSE 300/SD	4'000	4'000	3'200	2'500	2'500	12/4	0.15/0.045	0.65/0.75	50
CORSO™ TSE 300/SH	3'200	3'200	3'200	2'500	2'500	20/6	0.15/0.045	0.65/0.75	50
CORSO™ TSP 500	5'000	4'000	3'200	3'200	2'500	-	-	-	27.5
CORSO™ TSE 500/S	5'000	4'000	3'200	3'200	2'500	12	2x0.25	2x0.8	57
CORSO™ TSE 500/SD	5'000	4'000	3'200	3'200	2'500	12/4	2x0.15/0.045	2x0.65/0.75	57
CORSO™ TSE 500/SH	4'000	4'000	3'200	3'200	2'500	20/6	2x0.15/0.045	2x0.65/0.75	57

S= una velocità, SD= due velocità, SH= alta velocità, SS= velocità massima

Dimensione

Modello	e1	e2	f1	f2	f3	f4	f5	f6
	[mm]	[mm]	[mm]	[mm]	[mm]	[mm]	[mm]	[mm]
CORSO™ TSP 50	215	-	-	-	-	183	23	-
CORSO™ TSE 50	215	62	209	250	241	183	23	-
CORSO™ TSP 150	250	-	-	-	-	230	27	-
CORSO™ TSE 150	250	43	211	253	242	230	27	-
CORSO™ TSP 300	311	-	-	-	-	290	31	-
CORSO™ TSE 300	311	12	217	259	249	290	31	-
CORSO™ TSP 500	311	-	-	-	-	290	31	-
CORSO™ TSE 500	311	12	-	259	249	290	31	249

Modello	g1	g2	h2				Larghezze di alle [mm]
			[mm]				
			TS 250/1	TS 250/2	TS 500/1	TS 500/2	
CORSO™ TSP 50	49	167	418	457	426	466	50 - 99
CORSO™ TSE 50	49	167	418	457	426	466	50 - 99
			TS 1000/1	TS 1000/2			
CORSO™ TSP 150	60	203	542	616			76 - 139
CORSO™ TSE 150	60	203	542	616			76 - 139
			TS 1600/1	TS 1600/2	TS 2000/1	TS 2000/2	
CORSO™ TSP 300	55	218	637	719	637	719	120 - 179
CORSO™ TSE 300	55	218	637	719	637	719	120 - 179
			TS 2500/1	TS 2500/2			
CORSO™ TSP 500	55	218	637	719			120-179
CORSO™ TSE 500	55	218	637	719			120-179

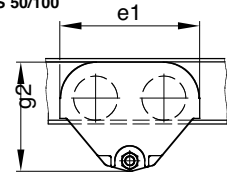
Opzione : altre larghezze di alle

carello elettrico con freno

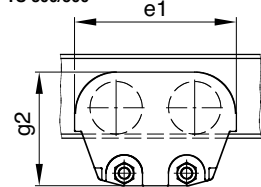
Tensione di alimentazione standard : 3Ph 230V, 50Hz; 3Ph 400V, 50Hz

Tensione speciale su richiesta

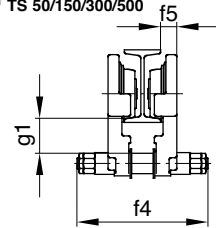
corso™ TS 50/100



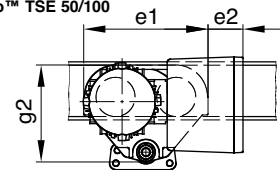
corso™ TS 300/500



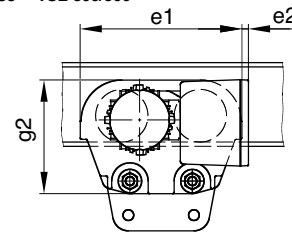
corso™ TS 50/150/300/500



corso™ TSE 50/100



corso™ TSE 300/500



corso™ TSE 50/150/300/500

